

SOUTH  
HEARTLAND  
DISTRICT



HEALTH  
DEPARTMENT



# Cáncer

La segunda causa principal de muerte en los condados de Adams, Clay, Nuckolls y Webster.

Los cinco cánceres diagnosticados con mayor frecuencia en nuestro distrito son: mama, próstata, melanoma de la piel, colon/recto y pulmón.

## Podemos hacer un cambio.

El 70% del riesgo de cáncer puede ser reducido a través de cambios en el estilo de vida.



Radiación  
(Sol, Radón, etc.)



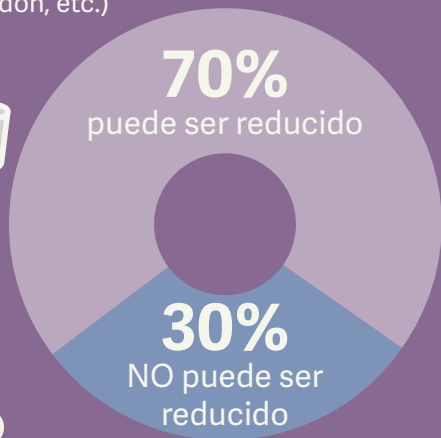
Actividad física



Dieta/Nutrición



Consumo de Alcohol



Químicos Peligrosos/  
Drogas



Edad



Raza



Sexo



Antecedentes Familiares

## ¿Qué puedo hacer?



Mantenga un peso saludable

Límite la cantidad de alcohol que bebe

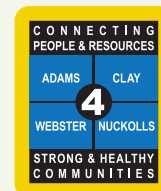


Examine su hogar para detectar gases peligrosos de radón



Proteja su piel

Para obtener más información sobre el Plan de Mejoramiento de la Salud de la Comunidad de South Heartland (CHIP) y cómo usted o su organización pueden participar, visite [www.southheartlandhealth.org](http://www.southheartlandhealth.org) o siga el código QR ►





## Nuestro objetivo es reducir la cantidad de casos nuevos de cáncer, así como las enfermedades, discapacidades y muertes causadas por el cáncer.

¡Estamos trabajando juntos para reducir las barreras y aumentar el acceso a la detección, el diagnóstico y tratamiento del cáncer!

### ESTRATEGIAS/OBJETIVOS

#### Acción

Aumentar el asesoramiento sobre los factores de riesgo.



Mensajes consistentes sobre el riesgo de cáncer – educación y conocimiento.



Ayudar a las personas a mantenerse al día con los exámenes de la detección del cáncer.



Aumentar el acceso mientras eliminamos las barreras para la detección, el diagnóstico y el tratamiento.



Examinar los factores de riesgo para otros tipos de cáncer.



Crear una guía de recursos de servicios de salud.



#### Ubicación

Clínicas y hospitales

Clínicas, hospitales, escuelas, comunidad, lugares de trabajo y el departamento de salud pública

Clínicas, hospitales, centros de imágenes y centros oncológicos

Clínicas, hospitales, centros de imágenes, centros oncológicos, el departamento de salud pública y la comunidad

La comunidad y el medio ambiente

Bibliotecas, escuelas, clínicas, hospitales, comunidad y el departamento de salud pública

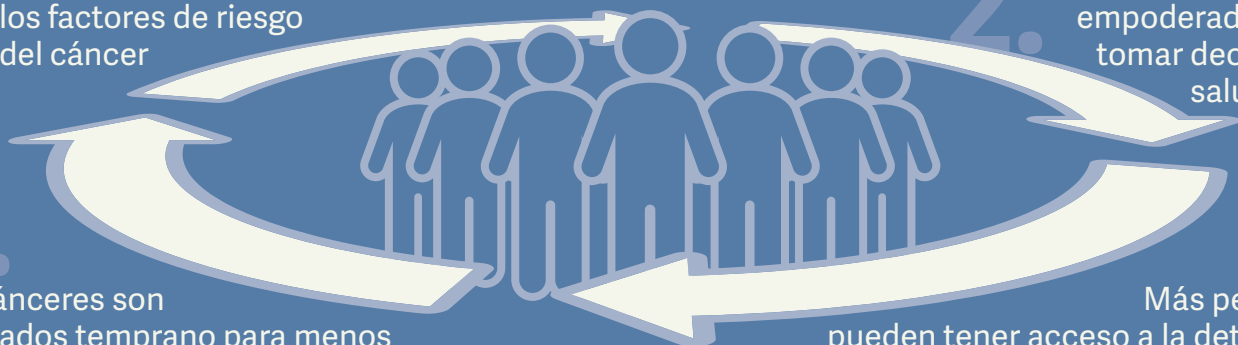
### LOS RESULTADOS ESPERADOS

1. Más personas son educadas sobre los factores de riesgo del cáncer

2. Más personas son empoderadas para tomar decisiones saludables

4. Más cánceres son detectados temprano para menos discapacidad y muerte

3. Más personas pueden tener acceso a la detección, el diagnóstico y tratamiento del cáncer



Para obtener más información sobre el Plan de Mejoramiento de la Salud de la Comunidad de South Heartland (CHIP) y cómo usted o su organización pueden participar, visite [www.southheartlandhealth.org](http://www.southheartlandhealth.org) o siga el código QR ►

